



Carte Peek A Boo

LES ATELIERS DE SANDRA

Bienvenue dans ce tutoriel créatif signé **Sandra Christel** ! Aujourd'hui, nous allons réaliser ensemble une **carte Peek A boo**— une carte à message caché qui s'ouvre pour révéler une surprise. Un projet accessible, élégant et parfait pour toutes les occasions. Vous pouvez le reproduire avec les fournitures que vous avez déjà chez vous !


Ce dont vous aurez besoin

Fournitures essentielles

- Papier blanc simple (standard, pas épais)
- Papier design de votre choix (ex. : Croque du Jardin, bord de mer)
- Coupe-papier et règle
- Colle et double face
- Scotch repositionnable

Embellissements & Déco

- Tampons et encres assorties (ex. : Mystérieuse Brume)
- Set de tampons avec messages
- Petits embellissements
- Ciseaux et plioir à os pour marquer les plis

 Je vous conseille d'utiliser du papier blanc **simple** (non épais) pour réaliser deux fenêtres en même temps et gagner du temps !

Étape 1 — Découpe & Plis des Pièces de Base

Commençons par préparer les trois éléments structurels de la carte. Voici les dimensions exactes à couper dans votre papier blanc simple :

1

Pièce A — La base principale

21 cm × 10,5 cm — Faire un pli à **11,5 cm**.

Cette pièce forme le corps de votre carte.

2

Pièce B — Le mécanisme


15,5 cm × 10,5 cm — Faire un pli à **1 cm** (soit à 14,5 cm). Ce rabat servira à coller le mécanisme coulissant.

3

Pièce C — Le tiroir intérieur

21,8 cm × 10,5 cm — Faire un pli à **7,3 cm**.

C'est la pièce qui coulisse et révèle le message caché !

 Je te conseille de marquer tous vos plis avant de découper les fenêtres — cela assure une précision parfaite.

Étape 2 — Création des Fenêtres

Les fenêtres donnent tout le charme à cette carte. Voici comment les réaliser proprement sur chaque pièce.

Pièces A et B (papier blanc)

- Plier la pièce en deux, bien marquer le pli
- Couper à **1,5 cm** sur trois côtés
- Aller jusqu'à **7 cm** depuis le bord d'ouverture
- Astuce : superposer les deux pièces et couper les deux fenêtres simultanément !

Pièces en papier design

- Couper deux morceaux de **11 cm × 10 cm**
- Les superposer et créer les fenêtres en même temps
- Cadre à **1 cm** sur trois côtés jusqu'à **7 cm**
- Résultat : deux cadres parfaitement identiques en une seule opération

Étape 3 — Assemblage du Mécanisme



Aidez vous des plans à la fin de ce tutoriel

Appliquer la colle sur la pièce la plus petite et assembler les deux ensemble. Bien appuyer pour que la colle prenne.



Positionner le mécanisme coulissant

Placer la pièce (pli à 7,3 cm) à l'intérieur. Coller le rabat de 1 cm sur la page du retour. Bien centrer pour que la carte s'ouvre et se ferme facilement.



Ajouter le scotch repositionnable

Découper une fine bande de scotch repositionnable et la placer sur le bord coulissant. Ce petit geste magique permet à la carte de glisser en douceur !



Vérifier le fonctionnement

Ouvrir et fermer la carte plusieurs fois. Si le mécanisme accroche, appuyer sur le pli de 1 cm pour l'aplatir ou ajouter un peu de scotch repositionnable sur les bords.

✔ ✨ Le plan complet avec toutes les dimensions est en bas de ce tutoriel

Étape 4 – Habillage & Décoration

C'est ici que la magie opère vraiment ! Voici comment habiller votre carte avec un papier design et des embellissements.

Habiller le devant

Couper votre papier design à **14 cm × 10 cm**. Créer une fenêtre à **1 cm** sur trois côtés jusqu'à **7 cm**.



Choisir le message caché

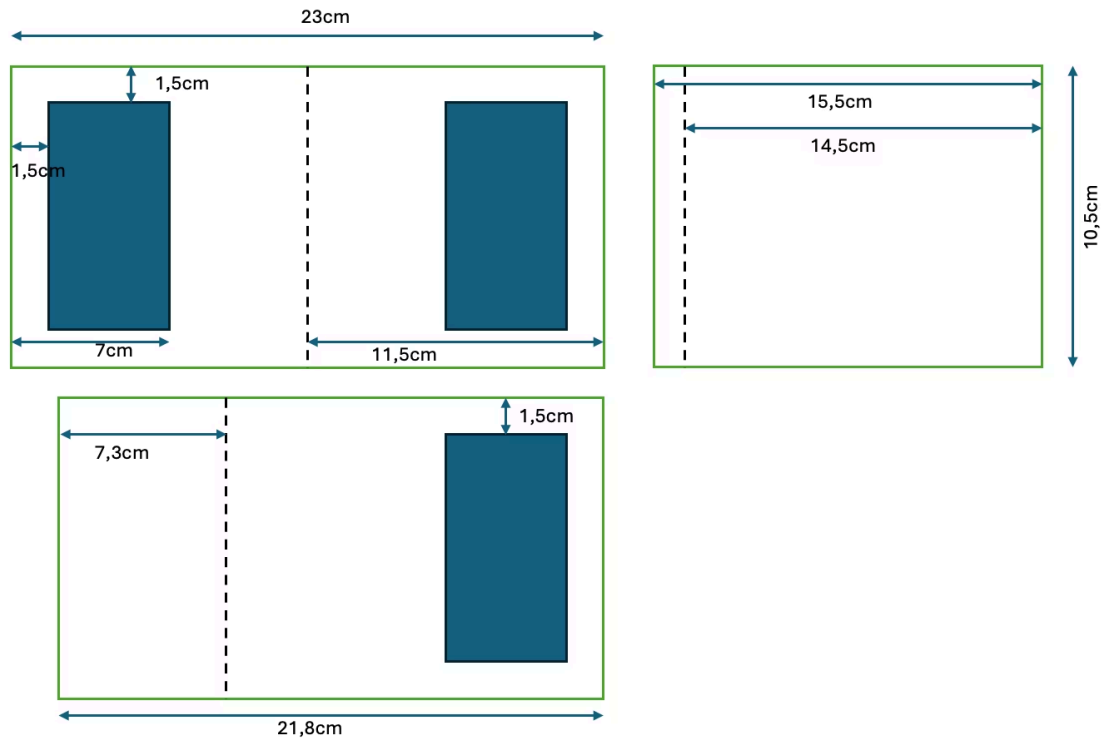
Glisser une image ou une carte illustrée dans le mécanisme (ex. : un petit chalet, un paysage de mer).



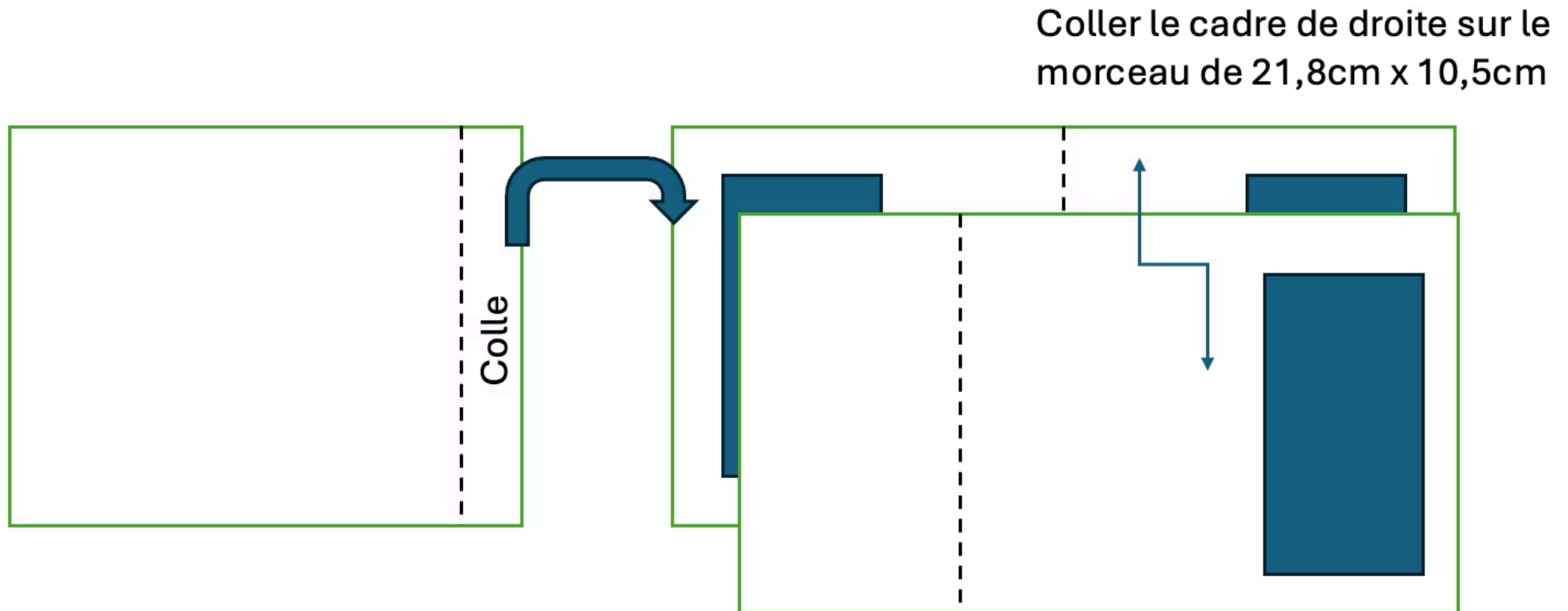
Ajouter les embellissements

Tamponner un message à l'encre Mystérieuse Brume. Ajouter petits ornements et chutes de papier pour personnaliser.

Mesures à respecter



Plan de collage



📄 Je te conseille d'imprimer ce tutoriel et de le glisser dans ton cahier de projets. Le tuto PDF complet sera disponible sur la page Facebook des Ateliers de Sandra si tu perd celui ci !